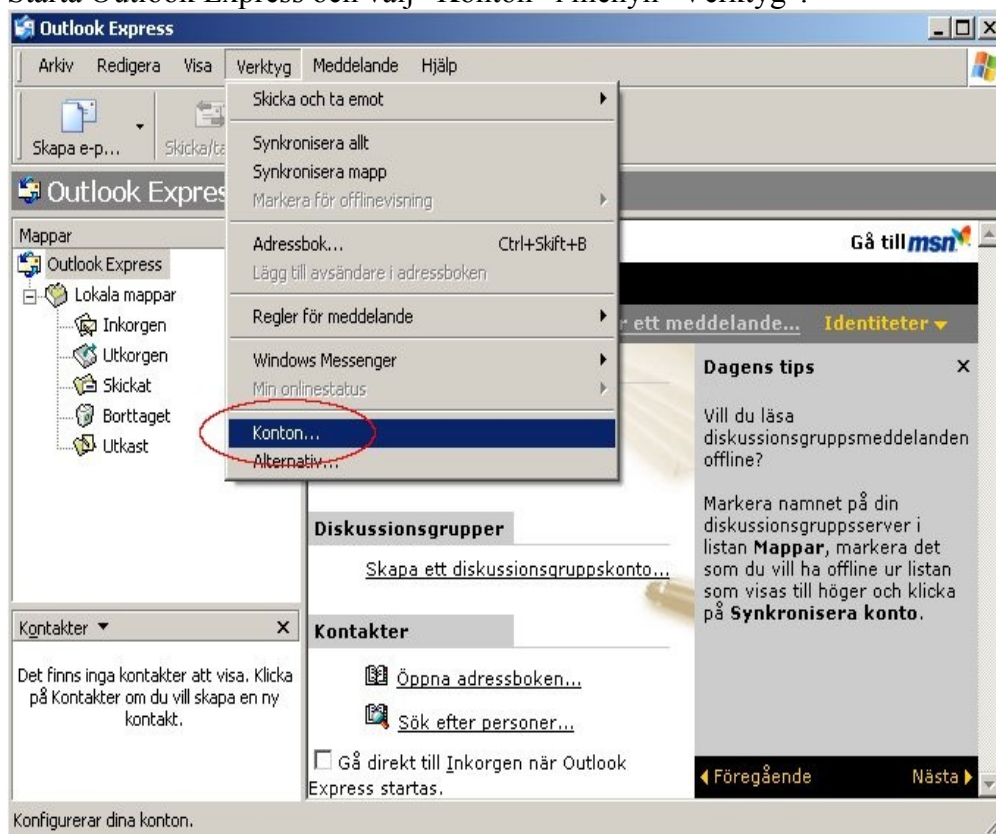


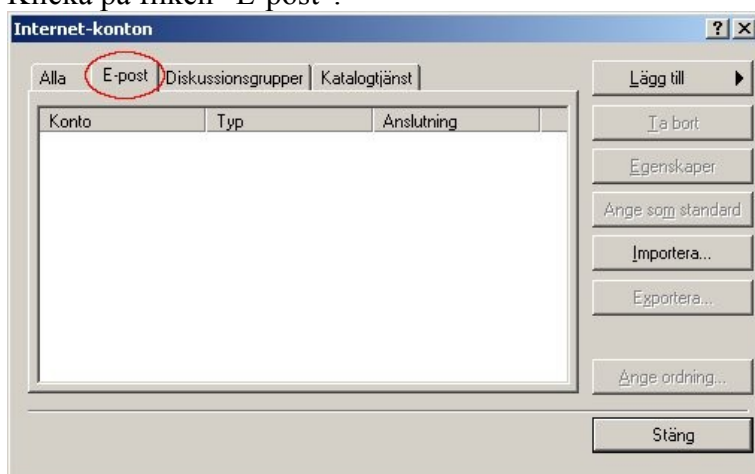
Instruktioner för nytt e-postkonto i Outlook Express 6

Här följer en guide som steg för steg följer dig genom processen att konfigurera Outlook Express för ditt nya e-postkonto. Ring vår telefonsupport på 044-129513 om du stöter på problem. Var beredd att uppge ditt kundnummer när du ringer till supporten. Det står längst upp på din faktura och är vanligtvis ditt telefonnummer eller personnummer.

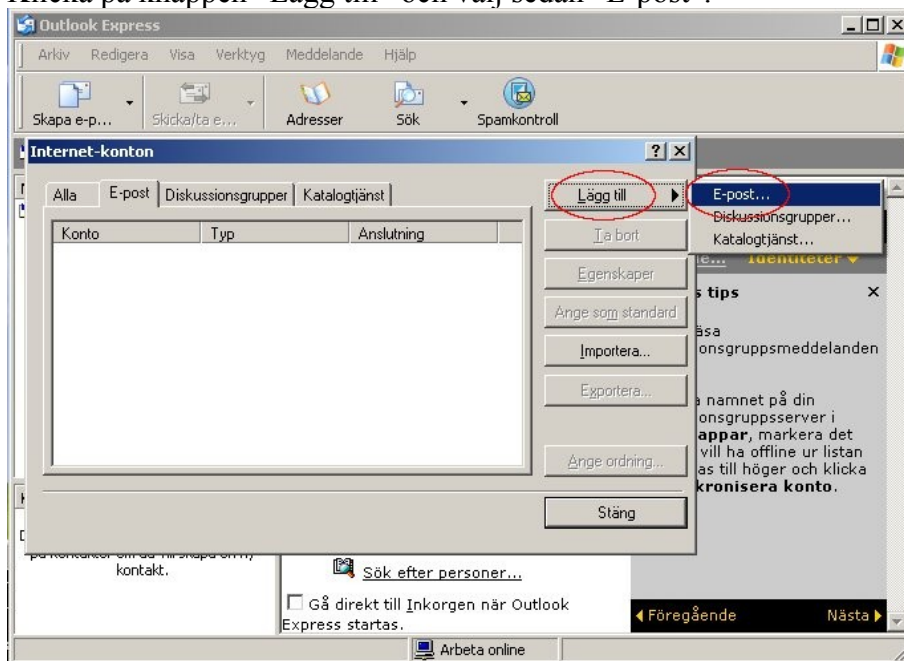
1. Starta Outlook Express och välj "Konton" i menyn "Verktyg".



2. Klicka på fliken "E-post".



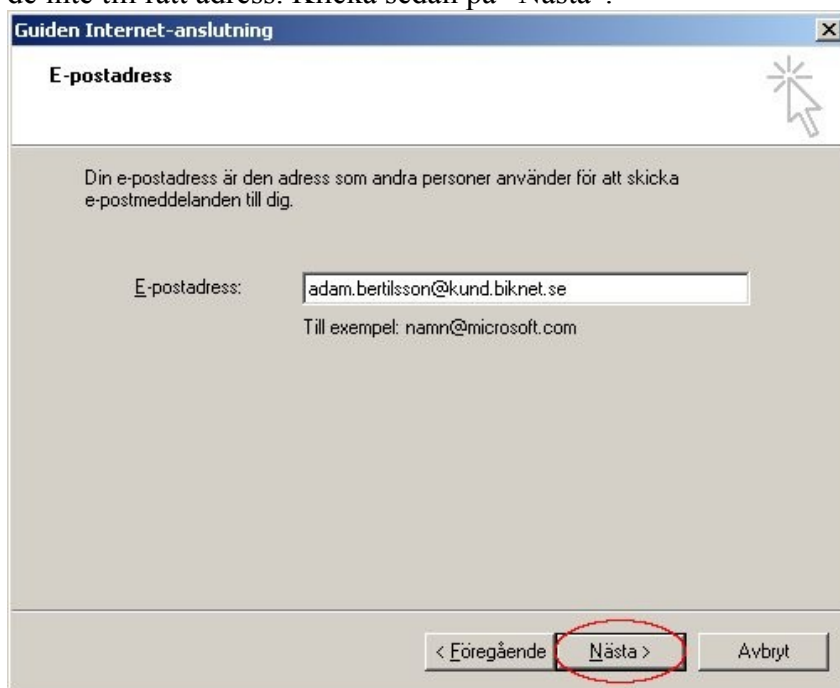
3. Klicka på knappen ”Lägg till” och välj sedan ”E-post”.



4. Skriv ditt namn i fältet ”Namn:” i rutan som dykt upp och klicka på ”Nästa”.



5. Skriv in din e-postadress i fältet "E-postadress:". Det är väldigt viktigt att du stavar rätt. Om det blir fel här fungerar allt som normalt, men när folk svarar på dina meddelanden kommer de inte till rätt adress. Klicka sedan på "Nästa".



Guiden Internet-anslutning

E-postadress

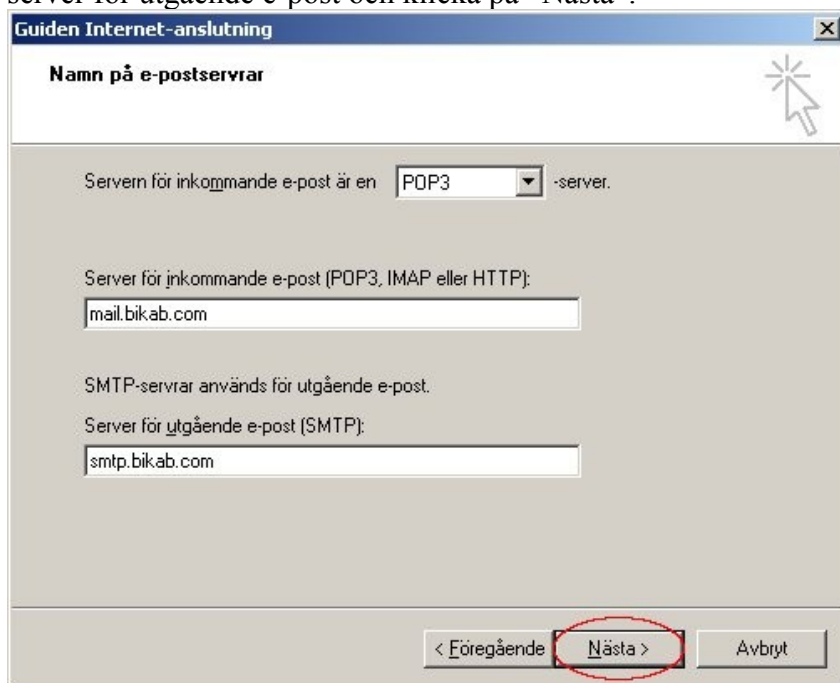
Din e-postadress är den adress som andra personer använder för att skicka e-postmeddelanden till dig.

E-postadress:

Till exempel: namn@microsoft.com

< Föregående **Nästa >** Avbryt

6. Skriv in "mail.bikab.com" som server för inkommande e-post och "smtp.bikab.com" som server för utgående e-post och klicka på "Nästa".



Guiden Internet-anslutning

Namn på e-postserverar

Servern för inkommande e-post är en -server.

Server för inkommande e-post (POP3, IMAP eller HTTP):

SMTP-serverar används för utgående e-post.

Server för utgående e-post (SMTP):

< Föregående **Nästa >** Avbryt

7. Skriv in hela din e-postadress i fältet "Kontonamn:", ditt lösenord i fältet "Lösenord:" och klicka på "Nästa".

Logga in i Internet Mail

Ange kontonamn och lösenordet som du har fått från din Internet-leverantör.

Kontonamn: adam.berilsson@kund.biknet.se

Lösenord: ●●●●●●●

Kom ihåg lösenordet

Om din Internet-leverantör kräver att du använder säker lösenordsautentisering (SPA) när du loggar in på ditt e-postkonto, markerar du alternativet Logga in med säker lösenordsautentisering (SPA).

Logga in med säker lösenordsautentisering (SPA)

< Föregående **Nästa >** Avbryt

8. När du klickar på "Slutför" i nästa steg kommer du tillbaka till fönstret "Internet-konton". Där ska du nu se ditt nya e-postkonto som nu är färdigkonfigurerat. Klicka på "Stäng". Nu är allt klart för att börja skicka e-post.

Internet-konton

Alla E-post Diskussionsgrupper Katalogtjänst

Lägg till

Ta bort

Egenskaper

Ange som standard

Importera...

Exportera...

Ange ordning...

Stäng

Konto	Typ	Anslutning
mail.bikab.com	e-post (standard)	Valfri tillgänglig